

Stage de peinture à Recloses

Fontainebleau

Samedi et dimanche 29 et 30 novembre 2025

autour des œuvres de Claire Chesnier

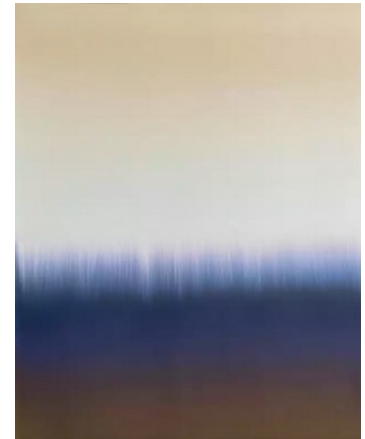
Thème : Horizons

Médium : Acrylique et Encre

Techniques : Lavis et glacis, dégradé et sfumato



Claire Chesnier, peintre contemporaine écrit cette phrase magnifique à propos de son œuvre aérienne : « Le ciel nous touche, nous marchons dedans, ébloui. ». Dans ses encres, l'horizon clair qui surmonte les aplats mats et luminescents s'offre alors comme une respiration, une éclaircie que l'artiste appelle simplement "ouverture".



Déroulé de l'atelier Horizons

Expérimenter la technique du lavis et du glacis : l'application de vos couleurs en couches fines et translucides, en douceur et par jeu de transparence, chaque nouvelle couche modifiant la tonalité et la teinte de la précédente de façon subtile. Le lavis peut être uni ou dégradé, avec une ou plusieurs couleurs.

Maîtriser les techniques de dégradé : à l'acrylique, en pâte ou en eau, à l'encre sur fond humide ou sec.

Comprendre l'utilisation des médiums liquides : pour retarder le séchage de vos acryliques ou les fluidifier, des gommages de masquages pour préserver ou réserver certaines parties de votre création.

Matériel : Un carnet de croquis, crayon et gomme, des acryliques et quelques encres de couleur, des pinceaux en particulier des brosses plates type spalter, un carton toilé au format 30x40 ou 40x50
Un chiffon, et un vêtement adéquat pour peindre et votre bonne humeur.

Vous seront fournis les produits de masquages, et les médiums liquides pour faire des réserves et modifier les temps de séchages de vos acryliques, et des papiers aquarelle de fort grammage autour de 300 gr.

Pour plus d'informations : www.dominiquegais.com - <https://atelier.dominiquegais.com/>

Contact : Dominique Gais 06 20 36 67 06 – dom.gais@laposte.net / atelier@dominiquegais.com

Informations Pratiques



Samedi 29 novembre

10h	Arrivée sur place des participants, installation dans les chambres
10h30 à 12h30	Atelier
12h30 à 14h	Repas et petite marche en forêt si le temps le permet
14h30 à 19h	Atelier
20h	Dîner et Soirée et échanges autour du feu

Dimanche 30 novembre

8h à 9h	Petit déjeuner
9h30 à 10h	Petite pratique de réveil corporel, auto-massage dans le jardin ou marche
10h à 13h	Atelier
13h à 14h	Déjeuner
14h30 à 17h30	Atelier
18h 19h	Échanges autour des œuvres produites et d'un buffet dînatoire

Ces horaires sont indicatifs et peuvent être moduler, le but du stage est de consacrer le plus de temps à la création.

Stage peinture 160€ par personne

Transport Avec le Pass Navigo, départ Gare de Lyon RER D, arrêt à Bourron-Marlotte
Nous viendrons vous chercher en voiture, la maison est à 15 minutes de la gare.

Frais de bouche autour de 30€ pour les 2 jours.

Par nuitée 30€

Le stage a lieu dans une maison pleine de charme à l'image de son hôtesse, située dans le village de Recloses, à deux pas de la forêt de Fontainebleau.

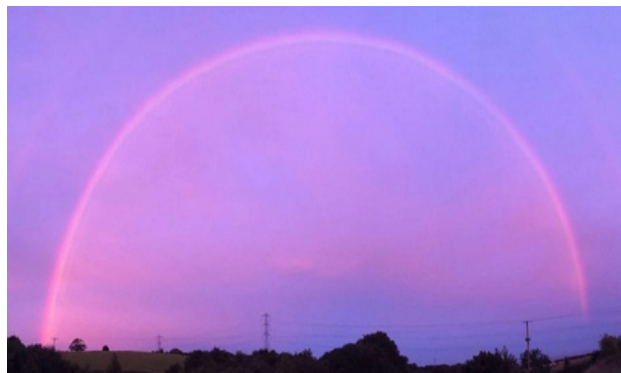
L'atelier est une belle pièce avec une lumière du jour zénithale, un grand jardin, une grande cour en partie couverte très agréable, pour peindre, déjeuner, et un salon avec une cheminée.

Vous pouvez participer aux ateliers sans loger sur place.

Suggestions d'horizons



Arc en ciel au couchant



Arc en ciel rose



aurores boréales roses



aurores boréales roses

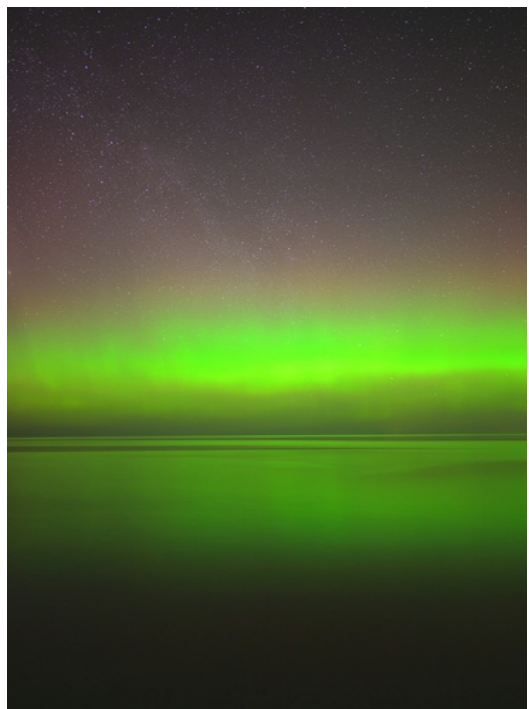


aurores boréales roses



aurores boréales roses

Aurores boréales



Horizons

