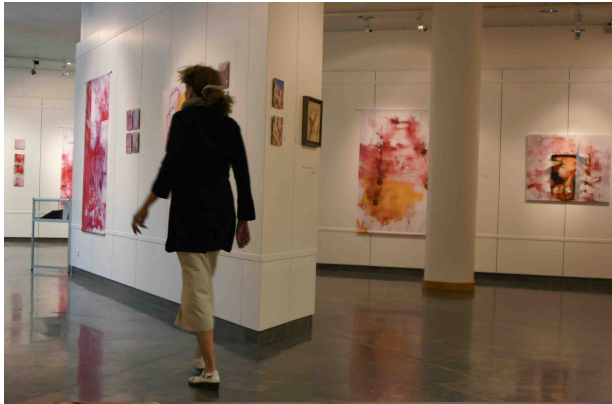


EXPOSITION MÉMOIRE DE TERRE

Dialogue Arts-Sciences



La Terre est mémoire ; depuis bientôt cinq milliards d'années, elle a tout noté, la balade des continents, l'ouverture de ses océans, l'humeur de ses climats, l'extravagance de ses êtres vivants ; dans ses pierres, dans ses airs, dans ses cellules, dans ses molécules, tous les enregistrements ont été méticuleusement réalisés ; ça s'appelle d'ailleurs des signatures. Et si par malheur il y en avait d'effacés, leurs images, prises par les millions de caméras des étoiles nous seraient renvoyées sur leurs rayonnements de tous les âges. Dans cette exposition, Art et Science lisent ensemble cette mémoire gigantesque et réalisent ensemble que les récits de la Terre sont les plus belles histoires du Monde.

Professeur Yves Coppens

L'EXPOSITION MÉMOIRE DE TERRE

Imaginé en 2008 par Véronique Pinson et Dominique Gais deux artistes peintres, Mémoire de Terre, dialogue entre art et science, est un des projets porté par A.I.R.E. (Art Initiative Recherche Échange) association dont l'objet consiste en l'organisation d'événements artistiques et culturels favorisant les échanges interdisciplinaires.

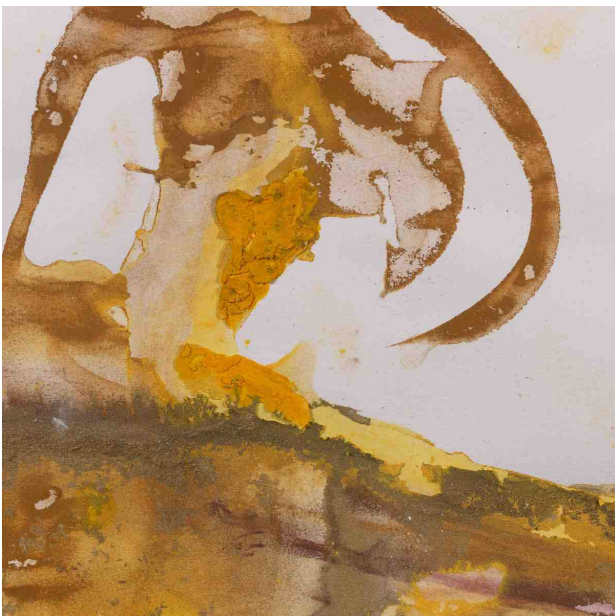
Mémoire de Terre a été présentée dans plusieurs lieux d'exposition. Cela a été l'occasion en fonction du lieu et de sa vocation de mettre l'accent sur certaines des œuvres constituant l'exposition : peintures, poésies, vidéos, écrits, musique.

L'association A.I.R.E. forte de son objet, se propose d'associer à chaque exposition des événements spécifiques à la rencontre du public tels que, des projections-débats, des tables rondes, animations ou ateliers.



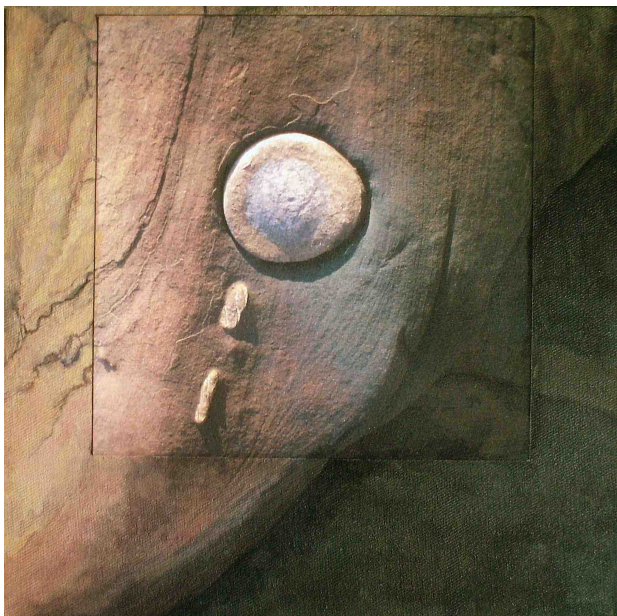
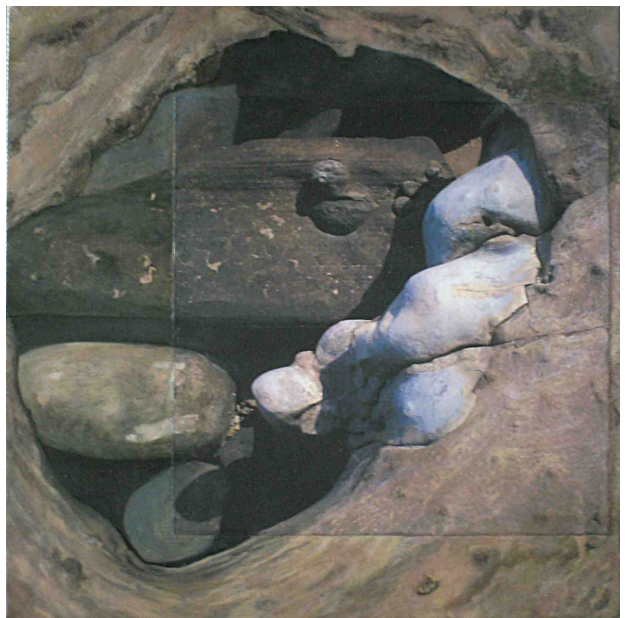
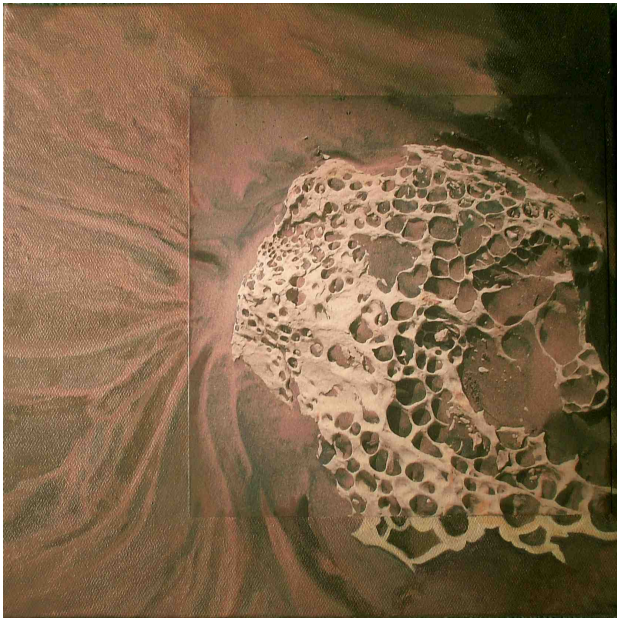
Pour toute présentation de Mémoire de Terre, le transport des œuvres, la communication (affiches, flyers, relations presse), le vernissage et la mise à disposition du matériel de projection et de diffusion sont à la charge du lieu demandeur. Une convention fixant les autres modalités sera établie entre les deux parties.

MÉMOIRE DE TERRE EN PEINTURE



Véronique Pinson

Fragments-impressions sur dibond blanc 20 x 20 - 2011



Dominique Gais

Huiles sur toiles 30 X 30 - technique mixte -2010

MÉMOIRE DE TERRE S'ÉCRIT

A l'invitation des artistes, les scientifiques et auteurs, ont librement commenté les oeuvres réalisées pour Mémoire de Terre

[Je ne me souviens pas !

...alors je cherche, je regarde, j'observe...et bien sur je creuse, je fouille; la question est profonde et enchaîne le temps. Et puis j'essaie de mettre bout à bout les morceaux du puzzle, bruts ou déjà digérés et interprétés ; pour former un tas de grains de quartz, sable ou argile, qui rempliront mon sablier, au fur et à mesure des vestiges exhumés. Va-et-vient, montée et descente, des grains du sablier, parcourir ces temps là...

Je me souviens !

...nous étions des groupes mouvants, semi-nomades, peu nombreux et tous égaux, tous chasseurs. Nous parcourions des paysages à la recherche de besoins simples, et les gibiers autant que les prédateurs accompagnaient nos routes. Notre savoir était si grand et nos esprits si larges..]

Extrait du texte de Jean-Philip Brugal
Paléontologue, archéozoologue



[..Sont-ce des paysages où est-ce un « pays sage » qui surgit sous nos yeux hors de l'abîme ?... De l'abîme ou de la clarté épurée ? Au creux de l'évidence sculptée dans le roc le mystère s'épaissit au fur et à mesure qu'il gagne en lumière. Des veines et des cellules minérales gonflées de vie sont là, immobiles, et narguent, impénétrables, le regard de l'homme historique qui voudrait s'enfoncer dans l'éternité et atteindre trop précipitamment son futur..]

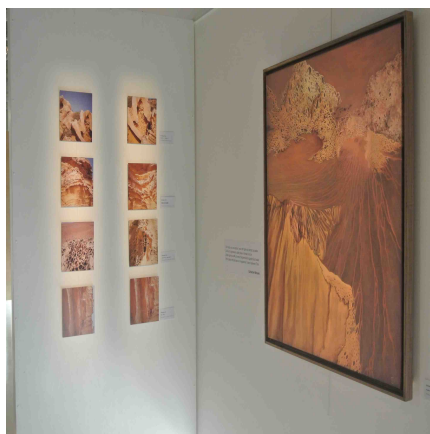
Extrait du texte de Luc Bigé
Symboliste et écrivain

[...Une interprétation du temps et des forces originelles, vitale et tellurique, nous est proposée à travers la vision et la sensibilité de deux artistes, différentes et pourtant très complémentaires ...]

Extrait du texte de Bénédicte Voeltzel
Archéozoologue

[...They reach out to draw her in, nearer. Are they the long-ago goddess in the stone, who drew the sculptor's hands in to free her? Are they geometric brilliance? The inspired, magic numbers that found their first lens-maker to give us all sight ?...]

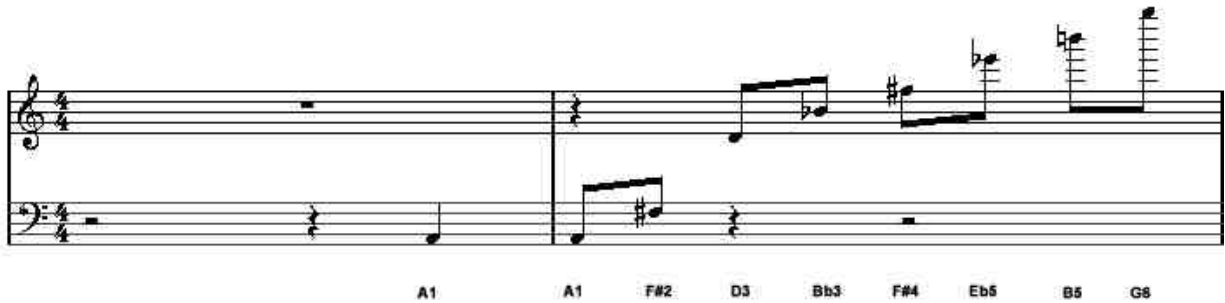
Extrait du texte de Kent Hudson
Historien



Sous le fermoir sensible du ciel, puits pour le désir, porte pour qui se destine, j'attendais que toute voûte, même de pierre nous fût tendre et s'ouvrît. En revanche, à nos pieds, lorsqu'ils furent ébréchés, je vis, qu'était éprise et rose la chair de nos cailloux, parmi lesquels aller.

Gabrielle Althen
Poète, romancière, essayiste

MÉMOIRE DE TERRE EN MUSIQUE



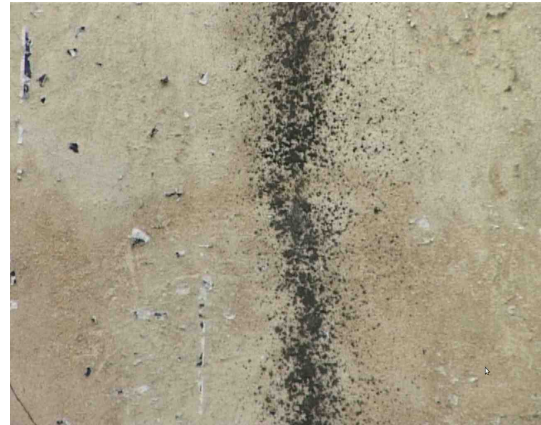
Poème symphonique Fibonacci relations de Patrick Desche-Zizine

C'est sur la logique mélodique d'une séquence tirée de la suite que repose ce poème symphonique. Sa progression est faite de transgressions à la règle que la séquence impose logiquement, bouleversant l'esthétique mathématique avec laquelle la musique s'arrange fort bien. La suite de Fibonacci : 0, 1, 1, 2, 3, 5, 8, 13, 21, 34, 55 etc...

MÉMOIRE DE TERRE EN FILM

Nature morte industrielle d'Alexandra Paget-Deben

[Bien peu de chose. L'ombre d'un doute dans une tâche de soleil. Un souvenir à peine.]



MÉMOIRE DE TERRE PORTRAITS AUDIOVISUELS

Catherine Michelet témoigne du cheminement des deux artistes peintres

Séquence de Dialogue entre terriens Portrait de Véronique Pinson

L'encre noire cerne les contours et révèle la forme du corps. Les couleurs de l'aquarelle captent l'émotion qui en émane. Des pigments de l'arc-en ciel, jaillissent les vieilles mémoires qui l'animent encore; Par petites touches respectueuses l'artiste s'empare du rêve de la chamane.

Catherine Michelet



Séquence de Dialogue avec la terre Portrait de Dominique Gais

D'un trait, voici une strate, l'avant et l'après du temps qui passe. Du bout du pinceau le sable glisse et dévale la dune. L'ère rejoint le souffle du vent et l'empreinte de la goutte d'eau fossile. Par la danse minutieuse de la magicienne, la terre redevient Terre.

Catherine Michelet



EXPOSITIONS ET ÉVÉNEMENTS RÉALISÉS

FESTIVAL ARTEC - La Ferté-Bernard - Région Pays de la Loire

EXPOSITION

du 23 mai au 1er juin 2014

INTERVENTIONS

Ateliers créatifs auprès des scolaires

Projection du film de Catherine Michelet "Le temps d'une oeuvre" en présence des deux artistes peintres

Projection-débat pour les scolaires autour des films de Pascal Magontier et Serge Maury : « Les gestes de la préhistoire » en présence de ce dernier.

MUSÉE DE PRÉHISTOIRE LA SABLINE - Lussac-les-Châteaux - Région Poitou-Charente

EXPOSITION

du 14 juin au 22 septembre 2013

INTERVENTIONS

Visites commentées par les animateurs du lieu avec les artistes peintres.

ESPACE ART ET LIBERTÉ - Charenton-le-Pont - Région Ile de France

EXPOSITION

du 7 au 29 juin 2011

INTERVENTIONS

Forum ouvert avec le monde de l'entreprise sur le thème et mené par Pierre Daems

La créativité dans le monde moderne, nouvelle ère ou utopie contemporaine .

Avec Jean-Michel Chazine ethno- paléontologue, Bénédicte Voetzel archéo-zoologue, Serge Maury préhistorien, Catherine Michelet réalisatrice, Frédéric de Beauvoir directeur du Cent, Véronique Pinson et Dominique Gais artistes peintres

Ateliers pédagogiques pour les scolaires et visites commentées par les animateurs du lieu en présence des artistes peintres

Projections-débats pour les scolaires autour des films : « Les gestes de la préhistoire » avec Serge Maury

PRIEURÉ DE MONTIGNAC - Montignac - Région Aquitaine

Participation au 70ème anniversaire de la découverte de Lascaux

Montignac - 5 et 6 juin 2010

ÉQUIPE MÉMOIRE DE TERRE

Artistes peintres
Véronique Pinson
Dominique Gais

Musicien
Patrick Desche-Zizine

Réalisatrices
Catherine Michelet
Alexandra Paget-Deben

Intervenants
Serge Maury
Préhistorien

Jean-Michel Chazine
Ethno-paléontologue

Auteurs des textes
Luc Bigé
Symboliste et écrivain

Jean-Philip Brugal
Paléontologue, archéo-zoologue

Kent Hudson
Historien

Bénédicte Voeltzel
Archéo-zoologue

Gabrielle Althen
Poète, romancière, essayiste

SUR LE SITE de A. I. R. E.

Vous trouverez d'autres informations concernant Mémoire de Terre sur les œuvres proposées, la présentation des artistes et tous les textes de l'exposition sur :

<http://www.asso-aire.fr/>

CONTACT EXPOSITION : 06 16 34 71 96 - 06 20 36 67 06

